

### Útboð ríkisvixla

Þann 13. janúar var haldið útboð á 3ja (RIKV 15 0415) og 6 mánaða (RIKV 15 0715) ríkisvixlum. Útboðsfyrirkomulag var hefðbundið, lægsta samþykktá verð réð söluverði (hæstu flatir vextir). Alls bárust 6 gild tilboð í 3ja mánaða flokkinn að fjárhæð 8.650 m.kr. að nafnverði og var tilboðum tekið fyrir 8.050 m.kr. Samþykkt verð í útboðinu var 99,047 sem samsvarar 3,85% flötum vöxtum. Í 6 mánaða flokkinn bárust alls 4 gild tilboð að fjárhæð 560 m.kr. að nafnverði og var tilboðum tekið fyrir 360 m.kr. Samþykkt verð í útboðinu var 98,125 sem samsvarar 3,80% flötum vöxtum.

Samkvæmt upplýsingum frá aðalmiðlurum keypti dreifður hópur innlendra fjárfesta það sem selt var í útboðinu.

### Útboð ríkisbréfa

Þann 16. janúar var haldið útboð og voru tveir flokkar í boði, RIKB 20 0205 og RIKB 31 0124. Útboðsskilmálar voru hefðbundnir þar sem lægsta samþykktá verð (hæsta samþykktá ávöxtunarkrafa) réð söluverði útboðsins. Alls bárust 11 gild tilboð í RIKB 20 0205 að fjárhæð 2.100 m.kr. að nafnverði og var öllum þeirra tekið. Samþykkt verð í útboðinu var 102,310 sem samsvarar 5,71% ávöxtunarkröfu. Í RIKB 31 0124 bárust 32 gild tilboð að fjárhæð 9.300 m.kr. að nafnverði og var 27 þeirra tekið, fyrir samtals 6.400 m.kr. að nafnverði. Samþykkt verð í útboðinu var 100,150 sem samsvarar 6,48% ávöxtunarkröfu.

Aðalmiðlurum bauðst sem fyrr að kaupa 10% af andvirði þess sem selt var í útboðinu á söliverði samþykktra tilboða. Að þessu sinni nýttu aðalmiðlarar sér kaupréttinn í RIKB 20 0205 fyrir 115 m. kr. og í RIKB 31 0124 fyrir 635 m. kr.

Samkvæmt upplýsingum frá aðalmiðlurum keypti dreifður hópur innlendra fjárfesta það sem selt var í útboðinu.

Útboð sem halda átti 23. janúar var fellt niður

### Lánshæfismat ríkissjóðs

Þann 16. janúar staðfesti matsfyrirtækið Standard & Poor's lánshæfiseinkunnir Ríkissjóðs Íslands fyrir langtímaskuldbindingar sem BBB- og A-3 fyrir skammtímaskuldbindingar og að horfur fyrir lánshæfismatið væru áfram jákvæðar.

Þann 30. janúar breytti matsfyrirtækið Fitch Ratings horfum um lánshæfiseinkunn Ríkissjóðs Íslands úr stöðugum í jákvæðar fyrir langtímaskuldbindingar í erlendri mynt BBB og innlendra mynt BBB+. Landseinkunnin (e. Country Ceiling) er staðfest sem BBB og jafnframt er staðfest lánshæfismatið F3 fyrir skammtímaskuldbindingar í erlendri mynt.

### Verðtryggt spariskírteini ríkissjóðs (RIKS 15 1001)

Þann 1. október næstkomandi er á gjalddaga verðtryggð flokkurinn RIKS 15 1001 sem upphaflega var gefin út 29. september 1995. Hingað til hafa ekki verið birtar tölur um eigendaskiptingu, bæði vegna þess að hann er ekki markflokkur og eigendaskipting hefur ekki verið þekkt nákvæmlega þar sem flokkurinn var upphaflega gefin út á pappír og nokkur hluti eigenda ekki rafvætt sín bréf. Nú þegar gjalddagi nálgast vilja Lánamál ríkisins upplýsa markaðsaðila eins nákvæmlega og unnt er um eigendaskiptingu rúmlega 90% af þeim ríflega 22 milljörðum sem enn eru útistandandi:

• Lífeyrissjóðir	59%
• Verðbréfa- og fjárfestingarsjóðir	15%
• Fyrirtæki	12%
• Einstaklingar	8%
• Erlendir aðilar	2%
• Bankar, sparissjóðir og bankar í slitameðferð	3%

### Efnisyfirlit

Markaðsskuldabréf, eiginleikar

Skuldir ríkissjóðs

Eigendur

Verðbréfalán, endurgreiðsluferill og viðskipti með ríkisverðbréf í NASDAQ á Íslandi

Útboð ríkisvixla

Vaxtaferlar

Ávöxtunarkrafa ríkisbréfa

Niðurstöður útboða

Niðurstöður síðustu útboða

Vaxta- og gengispróun

Ríkisábyrgðir

### Útgáfa ríkisbréfa á fyrsta ársfjórðungi 2015

Skuldabréfaflokkar	Fjárhæðir í ma. kr.	Hámark	Raun útgáfa
RIKB 17 - nýr flokkur	20		
RIKB 20 0205	10		2,1
RIKB 31 0124	10		6,4

### Útgáfa ríkisbréfa á árinu m.v. 31. janúar 2015

#### Almenn útboð

Skuldabréfaflokkar	Fjárhæðir í ma. kr.	Söliverð
RIKB 17 - nýr flokkur		
RIKB 20 0205		2
RIKB 31 0124		7
Samtals		9

#### Gjaldeyrissútböð

Skuldabréfaflokkar	Fjárhæðir í ma. kr.	Verðbætt söliverð
RIKS 33 0321		0
Samtals		0
Samtals útgefið á árinu		9

Upplýsingar í þessu riti koma frá Seðlabanka Íslands og upplýsingaveitum sem taldar eru áreiðanlegar.

Upplýsingar miða við síðustu mánaðamót, nema annað sé tekið fram.

Lánamál ríkisins ábyrgjast ekki hugsanlegar villur eða misritanir í Markaðsupplýsingum.

Allar ábendingar um efni sem birt er í riti þessu má senda á lanamal@sedlabanki.is



## Nýjung í Markaðsupplýsingum

Nýir vaxtaferlar (e. generic yield curve) eru nú birtir í Markaðsupplýsingum í fyrsta sinn. Á bls. 8 eru birtir 2, 5 og 10 ára vaxtaferlar. Í dag er viðmiðunarbréf fyrir 2 ára vaxtaferilinn RIKB 16 1013, fyrir 5 ára ferilinn RIKB 20 0205 og fyrir 10 ára ferilinn RIKB 25 0612. Þegar nýr 2 ára flokkur verður gefinn út á árinu, eins og tilkynnt var um í ársáætlun í lánamálum ríkissjóðs 2015, mun hann taka við af RIKB 16 1013 sem viðmiðunarflokkur. Viðmiðunarflokkur 5 ára ferilsins fram til 5. febrúar 2014 var RIKB 19 0226. Þessi aðferðarfræði mun verða viðhöfð í framtíðinni, það er, þegar nýr flokkur er gefinn út sem betur fellur að tímalengd vaxtaferilsins tekur hann við af þeim sem áður var notaður en þetta er gert að fyrirmynd dönsku lánasýslunnar. Tilkynnt verður í Markaðsupplýsingum þegar nýir flokkar verða notaðir við útreikning vaxtaferils.

## Staða ríkisábyrgða

Staða ríkisábyrgða var 1.212,6 ma.kr. í lok desember 2014. Á bls. 11 eru birtar frekari upplýsingar um ríkisábyrgðir.

## Umsjón með útgáfu

Auður Gústafsdóttir

[audur.gustafsdottir@sedlabanki.is](mailto:audur.gustafsdottir@sedlabanki.is)

Björgvin Sighvatsson

[bjorgvin.sighvatsson@sedlabanki.is](mailto:bjorgvin.sighvatsson@sedlabanki.is)

Davíð Sigurjónsson

[david.sigurjonsson@sedlabanki.is](mailto:david.sigurjonsson@sedlabanki.is)

Hafsteinn Hafsteinnsson

[hafsteinn.hafsteinnsson@sedlabanki.is](mailto:hafsteinn.hafsteinnsson@sedlabanki.is)

Laufey B. Ómarsdóttir

[laufey.b.omarsdottir@sedlabanki.is](mailto:laufey.b.omarsdottir@sedlabanki.is)

Oddgeir Gunnarsson

[oddgeir.gunnarsson@sedlabanki.is](mailto:oddgeir.gunnarsson@sedlabanki.is)

## Ábyrgðarmaður

Sturla Pálsson

[sturla.palsson@sedlabanki.is](mailto:sturla.palsson@sedlabanki.is)

## Markaðsskuldabréf, eiginleikar

### Innlendar markaðsskuldur

Flokkur	ISIN	Útgáfudagur	Innlausnar- dagur	Vextir, %	Greiðslu- tegund	Meðaltími í árum*	Lánstími í árum
<i>Ríkisvixlar</i>							
RIKV 15 0216	IS0000025047	15.8.2014	16.2.2015	0,00	Kúlubréf	0,05	0,05
RIKV 15 0316	IS0000025120	15.9.2014	16.3.2015	0,00	Kúlubréf	0,13	0,12
RIKV 15 0415	IS0000025245	15.1.2015	15.4.2015	0,00	Kúlubréf	0,21	0,21
RIKV 15 0715	IS0000025443	15.1.2015	15.7.2015	0,00	Kúlubréf	0,46	0,45
<i>Óverðtryggð ríkisbréf</i>							
RIKB 15 0408	IS0000022952	27.3.2013	8.4.2015	4,50	Kúlubréf	0,19	0,19
RIKB 16 1013	IS0000020253	22.10.2010	13.10.2016	6,00	Kúlubréf	1,65	1,70
RIKB 19 0226	IS0000017077	26.2.2008	26.2.2019	8,75	Kúlubréf	3,38	4,07
RIKB 20 0205	IS0000024453	5.2.2014	5.2.2020	6,25	Kúlubréf	4,21	5,01
RIKB 22 1026	IS0000020717	26.10.2011	26.10.2022	7,25	Kúlubréf	6,15	7,74
RIKB 25 0612	IS0000019321	12.6.2009	12.6.2025	8,00	Kúlubréf	7,30	10,36
RIKB 31 0124	IS0000020386	24.1.2011	24.1.2031	6,50	Kúlubréf	10,40	15,98
RIKH 18 1009	IS0000019453	2.9.2009	9.10.2018	Br. vext.	Kúlubréf	0,08**	3,69
<i>Verðtryggð ríkisbréf</i>							
RIKS 15 1001	IS0000000081	29.9.1995	1.10.2015	Vaxtalaust	Kúlubréf	0,67	0,67
RIKS 21 0414	IS0000020014	14.4.2010	14.4.2021	3,80	Kúlubréf	5,50	6,20
RIKS 30 0701	IS0000020576	1.7.2011	1.7.2030	3,25	Kúlubréf	12,24	15,42
RIKS 33 0321	IS0000021251	21.3.2012	21.3.2033	3,00	Kúlubréf	13,87	18,14
Meðaltal markflokka						4,6	7,0

\* Macaulay.

\*\* Ef síðustu vextir flokksins væru festir fram að gjalddaga, þá væri meðaltími: 3,46.

### Erlendar markaðsskuldur

Flokkur	ISIN	Útgáfudagur	Innlausnar- dagur	Vextir, %	Greiðslu- tegund	Meðaltími í árum*	Lánstími í árum
GBP 14,5% 31 Jan 2016	GB0004556113	15.1.1981	31.1.2016	14,500	Kúlubréf	0,88	1,00
USD 4,875% 16 Jun 2016	USX3446PDH48	16.5.2011	16.6.2016	4,875	Kúlubréf	1,33	1,38
USD 5,875% 11 May 2022	USX34650AA31	11.5.2012	11.5.2022	5,875	Kúlubréf	6,00	7,28
EUR Euribor+2,75% 15 Mar 2025	XS0515310943	1.6.2010	15.3.2025	Euribor+275bp	Afb. 2 ári	0,12	5,00
EUR 2,5% 15 Jul 2020	XS1086879167	15.7.2014	15.7.2020	2,50	Kúlubréf	5,11	5,46
Meðaltal markflokka						3,8	4,6

\* Macaulay.

## Vaxtaskiptasamningar

Lokagjalddagi	Ríkissjóður greiðir	Ríkissjóður fær, %	Nafnverð (m. EUR)
15.7.2020	6M Euribor	0,791 p.a.	250

### Skuldir ríkissjóðs

Innlendar skuldir ríkissjóðs 31. janúar 2015

Flokkur	Nafnverð í upphafi mánaðar	Áfallnar verðbætur	Sala/ innlausn, nafnverð	Nafnverð m/áfallnum verðbótum í lok mánaðar	Lánstími í árum	Markaðsverð (m.kr.)	Hlutfall af innlendum skuldum
<i>Ríkissvíxlar</i>							
RIKV 15 0115	8.390		-8.390	0	0,00	0	0,0
RIKV 15 0216	14.080			14.080	0,05	14.059	1,3
RIKV 15 0316	2.627			2.627	0,12	2.614	0,2
RIKV 15 0415	0		8.050	8.050	0,21	7.989	0,7
RIKV 15 0715	0		360	360	0,45	354	0,0
Samtals	25.097			25.117	0,11	25.016	2,3
<i>Óverðtryggð ríkisbréf</i>							
RIKB 15 0408	22.945			22.945	0,19	22.927	2,1
RIKB 16 1013	69.523			69.523	1,70	70.719	6,4
RIKB 19 0226	87.723			87.723	4,07	97.592	8,1
RIKB 20 0205	27.794		2.215	30.009	5,01	30.639	2,8
RIKB 22 1026	58.613			58.613	7,74	63.185	5,4
RIKB 25 0612	87.263			87.263	10,36	99.336	8,1
RIKB 31 0124	78.251		7.035	85.286	15,98	85.926	7,9
RIKH 18 1009 *	212.911			212.911	3,69	212.699	19,7
Samtals	645.024			654.274	6,32	683.022	60,7
<i>Verðtryggð ríkisbréf</i>							
RIKS 15 1001	10.503	13.388	-1.165	22.726	0,67	22.109	2,1
RIKS 21 0414	60.934	10.189		71.123	6,20	63.591	6,6
RIKS 30 0701	62.348	7.374		69.722	15,42	65.813	6,5
RIKS 33 0321	33.780	2.830		36.610	18,14	33.778	3,4
Samtals	167.565	33.780		200.180	10,97	185.291	18,6
Útgáfa skuldabréfs v. Seðlabanka Íslands **				144.950	14,87		13,4
Aðrar skuldir ríkissjóðs ***				53.539	7,78		5,0
Innlendar skuldir samtals				1.078.059	8,26		100,0

\* Eiginjárframlag ríkisins til fjármálastofnanna.

\*\* Skilmálabreyting úr verðtrygðu í óverðtryggt.

\*\*\* Stærsti hlutinn er lán ríkisins vegna Landsvirkjunar og yfirteknar ríkisábyrgðir.

### Erlendar skuldir ríkissjóðs

Flokkur	Útgefið nafn- verð (milljónir)	Eftirstöðvar nafnverðs	Nafnverð ISK (m.kr.)	Lánstími í árum
<i>Erlend skuldabréf</i>				
GBP 14,5% 31 Jan 2016	30	28	5.686	1,00
USD 4,875% 16 Jun 2016 (MTN)	1.000	1.000	133.260	1,38
USD 5,875% 11 May 2022	1.000	1.000	133.260	7,28
EUR Euribor+2,75% 15 Mar 2025 (MTN)	402	207	31.298	5,00
EUR 2,5% 15 Jul 2020 (MTN)	750	750	113.400	5,46
Samtals			416.905	4,64
<i>Erlend tvíhliðalán</i>				
PLN 2,0% 30 Sept 2022	630	204	7.312	4,00
Samtals			7.312	4,00
Erlendar skuldir samtals			424.217	4,63

### Heildarskuldir ríkissjóðs

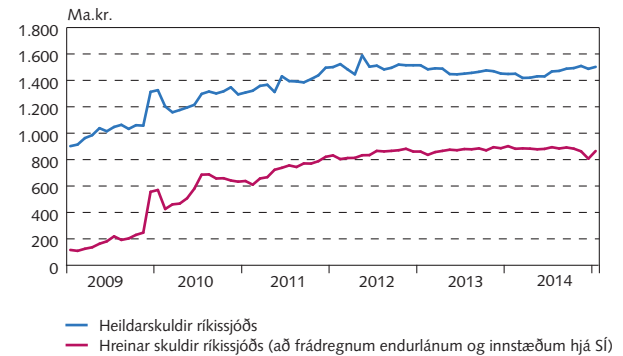
	Nafnverð með áfallnum verðbótum	Veginn lánstími
Óverðtryggðar skuldir	824.340	7,64
Verðtryggðar skuldir	253.719	10,29
Erlendar skuldir	424.217	4,63
Samtals	1.502.276	7,24
Hlutfall skulda af vergri landsframleiðslu*		77,4

\* Verg landsframleiðsla er miðuð við spá Seðlabanka Íslands í nýjasta hefti *Peningamála*.

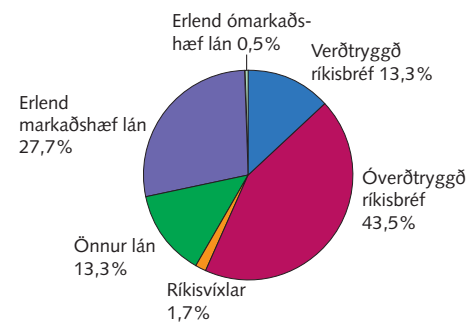
### Heildarskuldir að fráðregnum endurlánnum og sjóðsstöðu ríkissjóðs

	Nafnverð með áfallnum verðbótum
<i>Endurlán og sjóðsstaða í seðlabanka</i>	
Óverðtryggð endurlán	4.373
Verðtryggð endurlán	103.605
Erlend endurlán	59.513
Innlend sjóðsstaða	93.604
Erlend sjóðsstaða	376.632
Samtals	637.728
<i>Hrein skuld</i>	
Óverðtryggðar skuldir	726.362
Verðtryggðar skuldir	150.114
Erlendar skuldir	-11.929
Hrein skuld ríkissjóðs	864.548
Hlutfall hreinna skulda af vergri landsframleiðslu	44,5

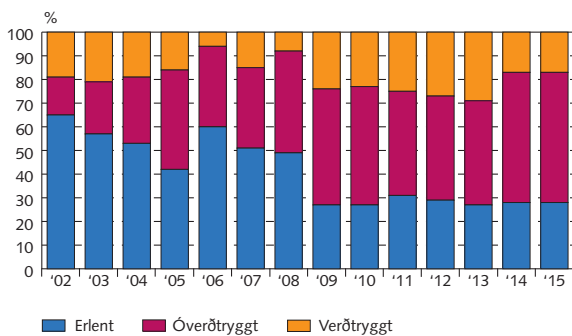
### Þróun skulda ríkissjóðs



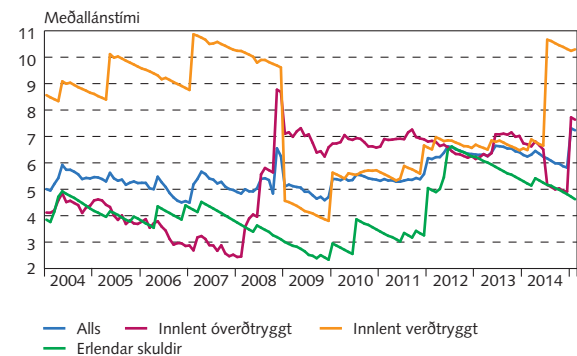
### Skipting lánasafns ríkissjóðs



### Skipting lánasafns ríkissjóðs 2002-2015



### Meðallánstími lánasafns ríkissjóðs



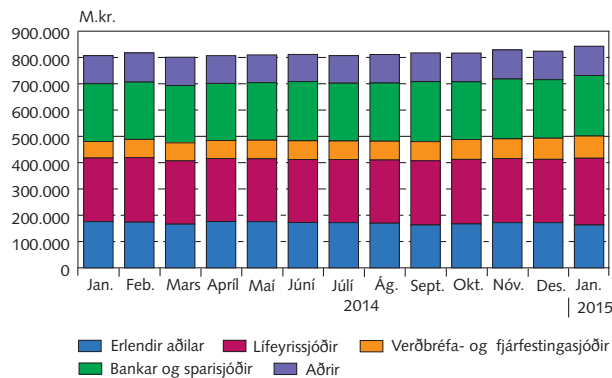
### Eigendur

#### Eigendur ríkisverðbréfa 31. janúar 2015\*

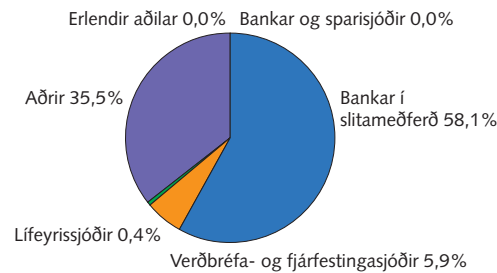
Nafnverð í m.kr.	RIKB 15	RIKB 16	RIKB 19	RIKB 20	RIKB 22	RIKB 25	RIKB 31	RIKH 18	RIKS 15**	RIKS 21	RIKS 30	RIKS 33	Alls	Vixlar alls
<b>Innlendir aðilar</b>														
Bankar og sparisjóðir	519	1.750	2.851	1.871	1.390	935	2.672	203.498	77	4.075	200	0	219.838	0
Bankar í slitameðferð	6.869	2.886	404	0	0	0	0	0	158	0	0	0	10.317	14.600
Ýmis lánaþyrntæki	0	0	481	257	0	700	0	1.307	0	4.387	11.550	12.590	31.272	0
Verðbréfa- og fj.sjóðir	1.213	1.583	11.402	12.141	11.063	6.323	11.991	1.200	1.302	16.900	8.874	413	84.406	1.493
Lífeyrissjóðir	374	860	15.404	5.152	28.569	65.237	66.620	300	5.053	21.353	39.711	5.187	253.819	100
Fyrirtæki	4.489	2.821	8.114	3.858	2.679	1.783	2.312	1.282	1.005	4.661	295	1.439	34.739	8.900
Einstaklingar	10	91	3.805	472	1.638	1.718	251	0	646	3.866	393	3.994	16.884	24
Aðrir	2.475	4.393	2.873	1.134	2.668	5.486	888	400	210	5.555	287	2.160	28.529	0
Erlendir aðilar	18.691	57.870	42.797	5.533	14.743	6.722	1.640	4.924	149	921	1.037	7.996	163.021	0
<b>Samtals</b>	<b>34.639</b>	<b>72.254</b>	<b>88.130</b>	<b>30.419</b>	<b>62.750</b>	<b>88.903</b>	<b>86.374</b>	<b>212.911</b>	<b>8.599</b>	<b>61.718</b>	<b>62.348</b>	<b>33.780</b>	<b>842.826</b>	<b>25.117</b>

\* Verðbréfalán frá útgefanda til aðalmiðlara koma til hækkunar.  
 \*\* Eignarhald á órafvæddum bréfum er óþekkt.

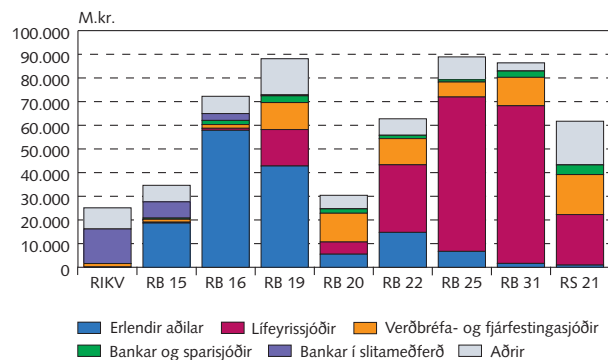
#### Eigendur ríkisbréfa 31. janúar 2015\*



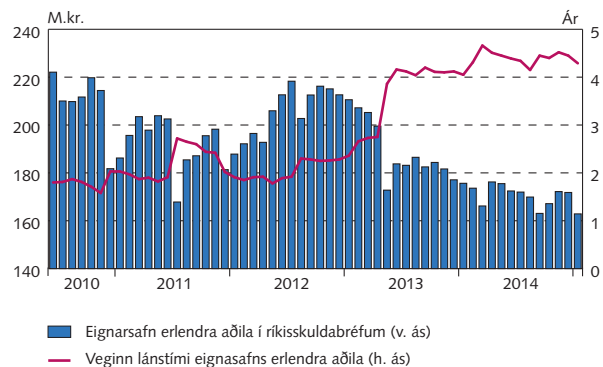
#### Eigendur ríkisvixla 31. janúar 2015\*



#### Eigendur markflokka ríkisverðbréfa 31. janúar 2015\*



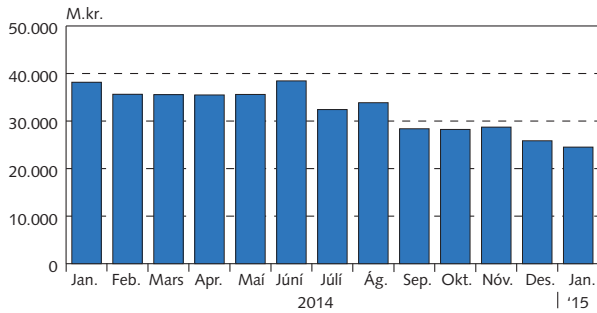
#### Lánstími eignasafns erlendra aðila í ríkisverðbréfum 31. janúar 2015\*



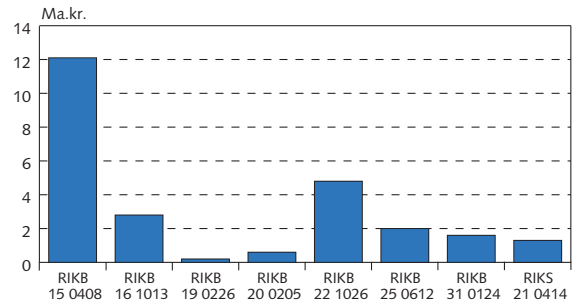
\* Upplýsingar byggja á gögnum frá Verðbréfaskráningu Íslands og lánastofnumum.

### Verðbréfalán, endurgreiðsluferill og viðskipti með ríkisverðbréf

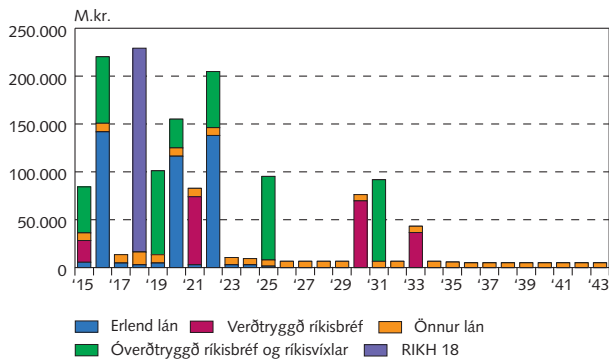
Meðalstaða verðbréfalána ríkisverðbréfa



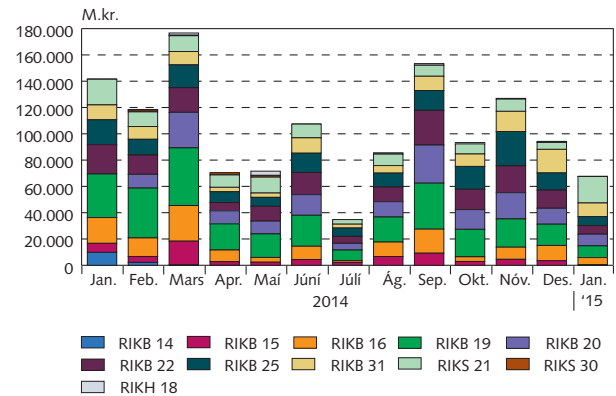
Staða verðbréfalána eftir flokkum í lok síðasta mán.



Endurgreiðsluferill lána ríkissjóðs

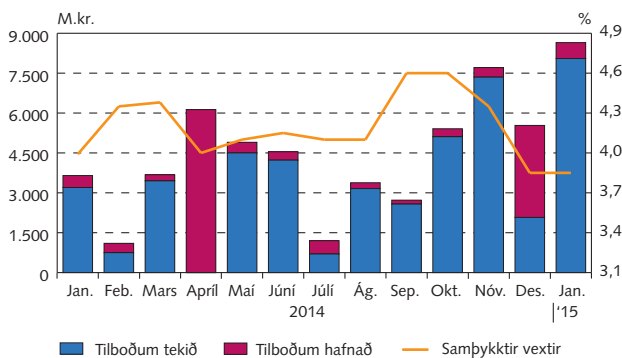


Viðskipti með ríkisbréf í NASDAQ á Íslandi

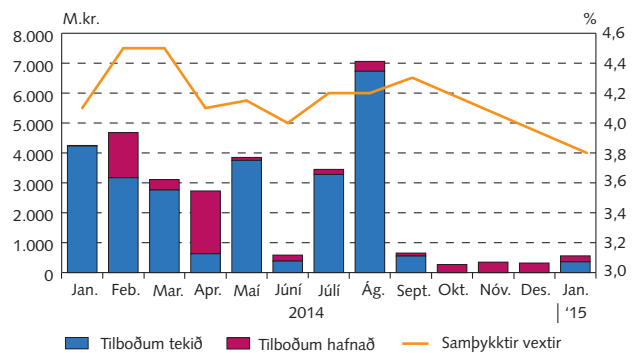


### Útboð ríkisvixla

Útboð 3 mánaða ríkisvixla

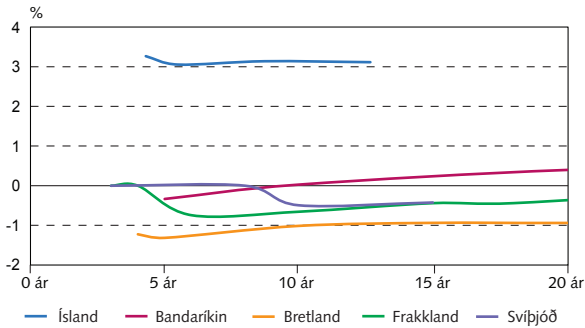


Útboð 6 mánaða ríkisvixla

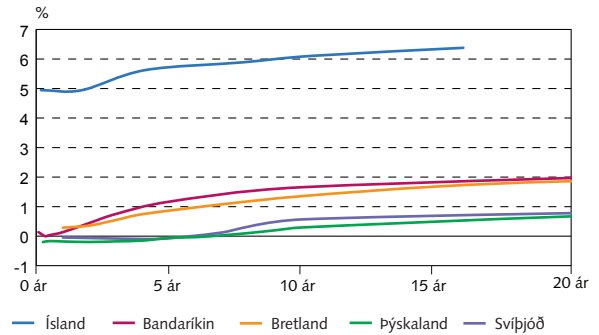


### Vaxtaferlar

Verðtryggðir vaxtaferlar

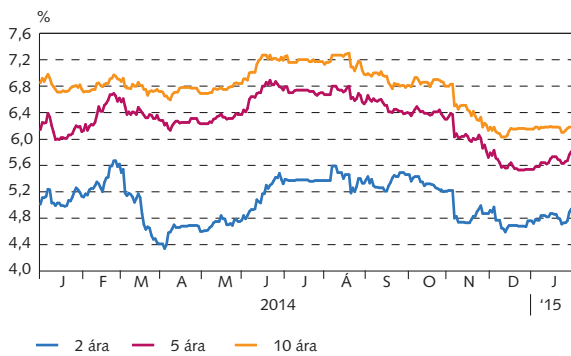


Óverðtryggðir vaxtaferlar

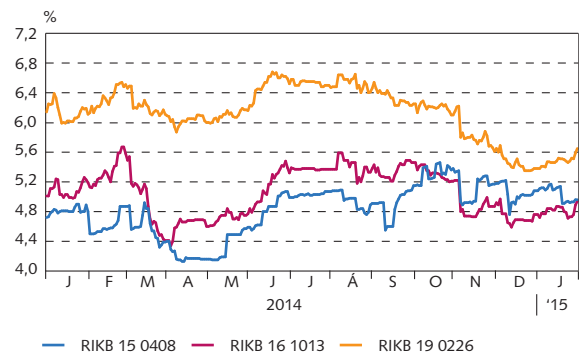


### Ávöxtunarkrafa ríkisbréfa

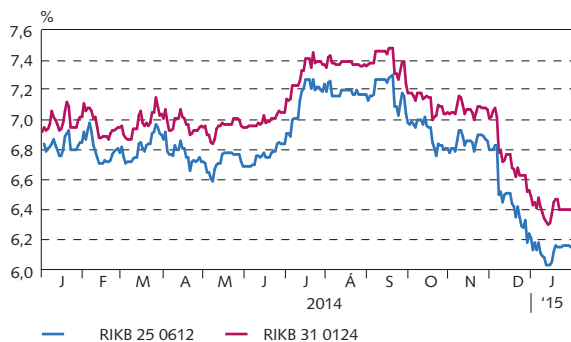
Ávöxtunarkrafa ríkisbréfa



Ávöxtunarkrafa stuttra og milli-langra óverðtryggðra ríkisbréfa



Ávöxtunarkrafa langra óverðtryggðra ríkisbréfa



Ávöxtunarkrafa verðtryggðra ríkisbréfa





### Niðurstöður útboða

Útboð í milljónum króna frá ársbyrjun 2015

Dagsetning	Tilboð		Fjöldi tilboða	Fjöldi samþ. tilboða	Ávöxtun, %	Samþykkt		Viðb. útgáfa nafnverð	Samtals að söluverði	
	Söluverð	Nafnverð				Söluverð	Nafnverð			
Óverðtryggð ríkisbréf, sala										
16.01.15	RIKB 20 0205	2.149	2.100	11	11	5,71	2.149	2.100	115	2.266
16.01.15	RIKB 31 0124	9.314	9.300	32	27	6,48	6.410	6.400	635	7.046
Samtals		11.462	11.400				8.558	8.500	750	9.312

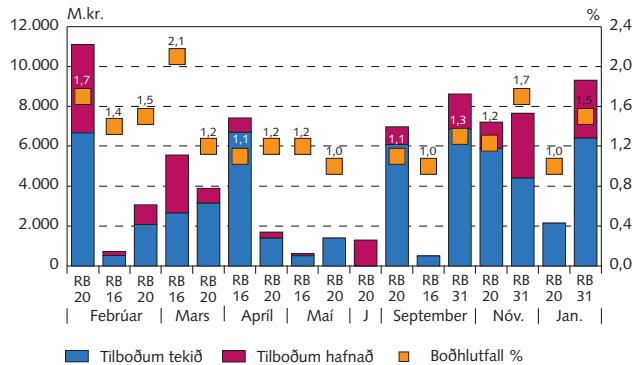
Verðbætt söluverð

Verðtryggð ríkisbréf, sala

									Samtals alls	9.312
Ríkisvixlar, sala										
13.01.15	RIKV 15 0415	8.568	8.650	6	3	3,85	7.973	8.050		
13.01.15	RIKV 15 0715	550	560	4	2	3,80	353	360		
Samtals		9.117	9.210				8.327	8.410		

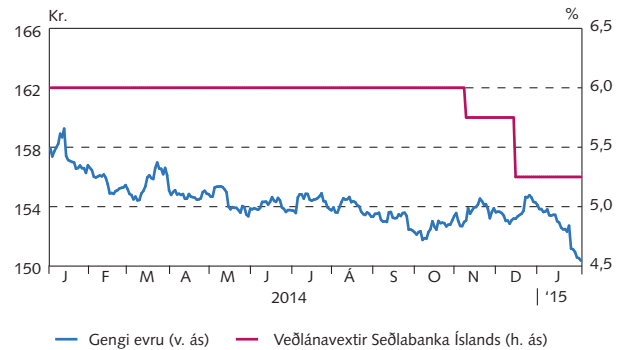
### Niðurstaða síðustu útboða

Niðurstöður síðustu útboða ríkisbréfa á söluverði



### Vaxta- og gengisþróun

Gengisskráning evru og veðlánavextir



### Næstu fyrirhuguðu útboðsdagar eru:

- 12 febrúar 2015 - Útboð ríkisvixla
- 20 febrúar 2015 - Útboð ríkisbréfa

### Samstarfsaðilar

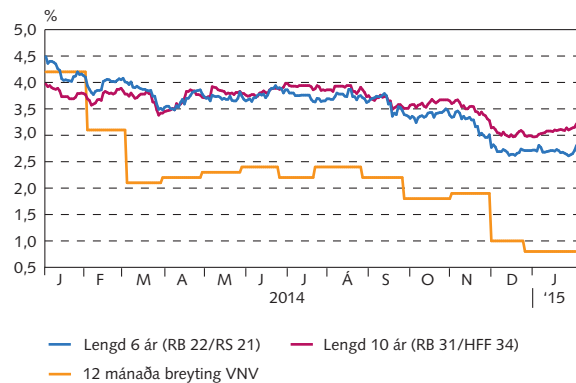
Aðalmiðlarar ríkisverðbréfa

Banki	Sími
Íslandsbanki	+354 440 4000
Arion banki	+354 444 6000
MP banki	+354 540 3200
Landsbankinn	+354 410 4000
Straumur	+354 585 6600

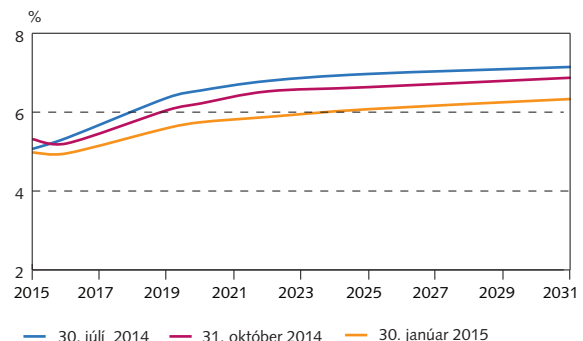
Bloomberg

- ISLA
- KAUP
- MPBA
- LAIS

### Verðbólguálag



### Óverðtryggðir ávöxtunarferlar



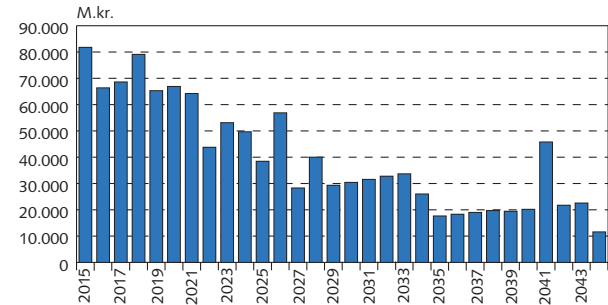
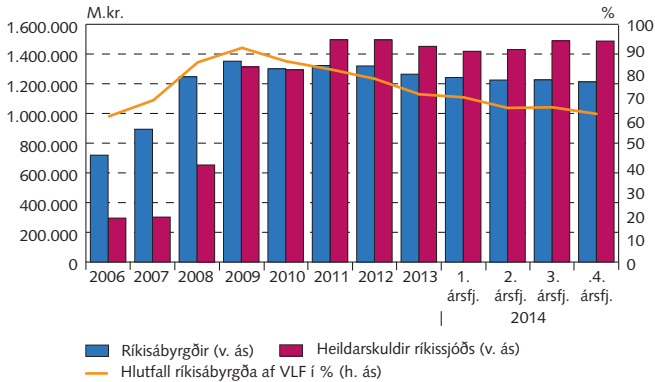
### Ríkisábyrgðir

Staða ríkisábyrgða 2009–2014

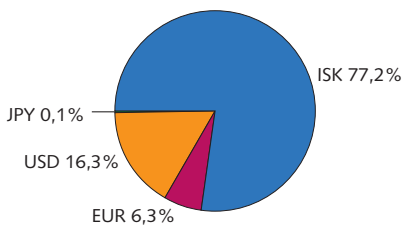
M.kr.	Desember	Eftirstöðvar í árslok				
	2014	2013	2012	2011	2010	2009
Lánastofnanir	892.205	935.645	956.735	961.148	927.947	901.382
Íbúðalánasjóður	881.045	923.492	942.169	943.880	910.657	878.552
Bygðastofnun	11.160	12.153	14.565	16.993	17.038	22.586
Annað	0	0	0	275	253	243
<b>Sameignar- og hlutafélög</b>	<b>317.940</b>	<b>324.844</b>	<b>358.920</b>	<b>250.744</b>	<b>251.455</b>	<b>271.714</b>
Landsvirkjun sf	302.586	309.531	342.231	233.417	232.854	251.128
RARIK ehf.	2.075	2.343	2.638	2.794	3.063	5.220
Farice ehf.	7.588	6.446	6.828	7.025	7.357	7.056
Isavia ehf.	2.130	2.507	2.917	3.106	3.639	3.483
RÚV ehf.	2.760	3.224	3.479	3.553	3.685	3.944
Annað	801	793	828	849	857	882
<b>Atvinnuvegir/sveitarfélög</b>	<b>2.440</b>	<b>3.760</b>	<b>3.964</b>	<b>5.357</b>	<b>5.242</b>	<b>38.523</b>
Viðskiptabankar	0	0	0	1.608	1.693	28.220
Norræni fjárfestingarbankinn	2.411	2.956	3.110	2.855	2.709	2.813
Annað	29	804	854	894	840	7.490
<b>Ríkisábyrgðir samtals</b>	<b>1.212.585</b>	<b>1.264.249</b>	<b>1.319.619</b>	<b>1.217.250</b>	<b>1.184.644</b>	<b>1.211.618</b>

### Heildarskuldur ríkissjóðs og hlutfall af VLF 2006-2014

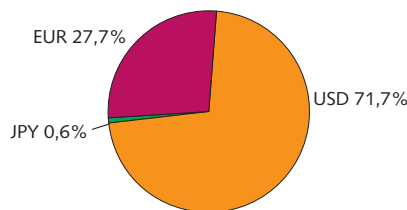
### Endurgreiðsluferill ríkisábyrgða



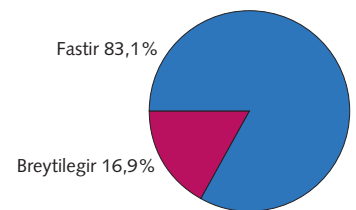
### Hlutföll gjaldmiðla ríkisábyrgða



### Hlutföll erlendra gjaldmiðla ríkisábyrgða



### Vextir: Fastir vs. breytilegir



#### Skýringar:

- Ríkisábyrgðir eru birtar með áföllnum vöxtum og verðbótum. Ríkisábyrgðir í erlendri mynt eru birtar á sölugengi í lok tímabils. Tölur fyrir 2014 eru bráðabirgða.
- Tölur fyrir íbúðalánasjóð sýna verðbréfaútgáfu með áföllnum vöxtum og verðbótum, utan húsbrefta, sem eru á markaðsvirði. Innifalið í tölum fyrir íbúðalánasjóð eru íbúðabréf (HFF bréf) sem frátekin eru vegna samnings við aðalmiðlara.
- Ríkissjóður innleysti í árslok 2010 ábyrgðaskuldbindingar vegna Lánasjóðs Landbúnaðarins, Landsbanka Íslands hf, Glitnis banka hf, samtals að upphæð kr. 22,53 ma.kr.
- Ríkissjóður innleysti í árslok 2012 ábyrgðaskuldbindingar vegna Kaupþing banka hf, samtals að upphæð 1,5 ma.kr.
- Innstæður í íslenskum bönkum, sem ríkisábyrgðar njóta samkvæmt yfirlýsingu ríkisstjórnar Íslands, eru ekki meðtaldar í yfirliti yfir ríkisábyrgðir.