

Breytt láns hæfismat íslenska ríkisins

Matsfyrirtækið Moody's breytti þann 8. febrúar horfunum á Baa3 láns hæfiseinkunn Ríkissjóðs Íslands úr neikvæðum í stöðugar. Láns hæfiseinkunnir Ríkissjóðs Íslands Baa3/P-3 fyrir langtíma- og skammtímaskuldbindingar eru áfram óbreyttar. Ákvörðun Moody's um að setja horfurnar aftur í stöðugar byggir á því að dregið hefur úr áhættu eftir úrskurð EFTA-dómstólsins í janúar. Sá atburður leggst á sveif með öðrum jákvæðum þáttum í þróuninni á Íslandi síðastliðna 12 mánuði að mati fyrirtækisins. Matsfyrirtækið Fitch Ratings fylgdi í kjölfarið þann 14. febrúar og hækkaði láns hæfismat Ríkissjóðs Íslands fyrir langtímaskuldbindingar í erlendri mynt úr BBB- í BBB og staðfest láns hæfismatið BBB+ fyrir langtímaskuldbindingar í innlendri mynt. Matsfyrirtækið hefur staðfest láns hæfismatið F3 fyrir skammtímaskuldbindingar í erlendri mynt og hækkað landseinkunnina (e. Country Ceiling) úr BBB- í BBB. Horfur fyrir láns hæfismat á langtímaskuldbindingum eru stöðugar.

Útboð ríkisbréfa

Tvö útboð ríkisbréfa fóru fram í febrúar. Þann 8. febrúar var haldið útboð og voru RIKB 14 0314 (2 ára flokkur) og RIKB 22 1026 (10 ára flokkur) í boði. Útboðsskilmálar voru hefðbundnir þar sem lægsta samþykkt verð (hæsta samþykkt ávöxtunarkrafa), réð söluverði útboðsins. Alls bárust 5 gild tilboð í RIKB 14 0314 fyrir 1.200 m.kr. að nafnverði. Ákveðið var að taka þeim öllum á söluverðinu 101,775 (3,05% ávöxtunarkröfu). Alls bárust 18 gild tilboð í RIKB 22 1026 fyrir 4.120 m.kr. að nafnverði. Ákveðið var að taka 16 tilboðum fyrir samtals 3.920 m.kr. að nafnverði á söluverðinu 105,350 (6,48% ávöxtunarkröfu). Aðalmiðlurum bauðst sem fyrr að kaupa 10% af andvirði þess sem selt var í útboðinu á söluverði samþykktara tilboða. Að þessu sinni nýtti enginn sér kaupréttinn. Samkvæmt upplýsingum frá aðalmiðlurum keyptu erlendir aðilar ekkert í 2ja ára flokknum en 300 milljónir í 10 ára flokknum eða 8%. Verðbréfasjóðir keyptu fyrir 1.225 m.kr. í 10 ára flokknum. Aðrir innlendir aðilar keyptu afganginn.

Þann 22. febrúar var haldið útboð og var RIKB 31 0124 (18 ára flokkur) í boði. Útboðsskilmálar voru hefðbundnir þar sem lægsta samþykkt verð (hæsta samþykkt ávöxtunarkrafa), réð söluverði útboðsins. Alls bárust 23 gild tilboð í flokkinn fyrir 7.300 m.kr. að nafnverði. Ákveðið var að taka 14 tilboðum fyrir samtals 5.800 m.kr. á söluverðinu 97,700 sem jafngildir 6,72% ávöxtunarkröfu. Aðalmiðlurum bauðst sem fyrr að kaupa 10% af andvirði þess sem selt var í útboðinu á söluverði samþykktara tilboða. Að þessu sinni nýttu þeir kauprétt að fjárhæð 545 m.kr. í RIKB 31 0124. Selt magn í flokknum nam því 6.345 m.kr. Samkvæmt upplýsingum frá aðalmiðlurum keyptu erlendir aðilar ekkert í flokknum. Lífeyrissjóðir keyptu mest í útboðinu eða fyrir 4.400 milljónir sem jafngildir 70% af seldu magni.

Útboð ríkisvixla

Þann 13. febrúar var haldið útboð á 3ja (RIKV 13 0515) og 6 mánaða (RIKV 13 0815) ríkisvixlum. Útboðsfyrirkomulag var hefðbundið, lægsta samþykkt verð réð söluverði (hæstu flatir vextir). Alls bárust 6 gild tilboð í 3ja mánaða flokkinn fyrir 4.900 m.kr. að nafnverði. Tilboðum var tekið fyrir 4.000 m.kr. að nafnverði. Samþykkt verð í útboðinu var 99,24 sem samsvarar 3,10% flötum vöxtum. Í 6 mánaða flokkinn bárust alls 10 gild tilboð fyrir 2.885 m.kr. að nafnverði. Tilboðum var tekið fyrir samtals 1.385 m.kr. að nafnverði á verðinu 98,368, sem samsvarar 3,30% flötum vöxtum. Samkvæmt upplýsingum frá aðalmiðlurum keyptu erlendir aðilar allt sem selt var í styttri flokknum en 1.000 m.kr. í lengri flokknum sem jafngildir 72% af seldu magni.

Efnisyfirlit

Markaðsskuldabréf, eiginleikar

Skuldir ríkissjóðs

Eigendur

Verðbréfalán, endurgreiðsluferill og viðskipti með ríkisverðbréf í NASDAQ OMX á Íslandi

Útboð ríkisvixla

Vaxtaferlar

Ávöxtunarkrafa ríkisbréfa

Niðurstöður útboða

Niðurstöður síðustu útboða

Vaxta- og gengispróun

Ríkisábyrgðir

Útgáfa ríkisbréfa á fyrsta ársfjórðungi 2013

Skuldabréfaflokkur	Fjárhæðir í ma. kr.	Hámark	Raun útgáfa
RIKB 14 0314	10		3
RIKB 15 -nýr flokkur	15		
RIKB 22 1026	10		10
RIKB 31 0124	10		10

Útgáfa ríkisbréfa á árinu m.v. 28. febrúar 2013

Almenn útboð

Skuldabréfaflokkar

Fjárhæðir í ma. kr.	Útgáfa
RIKB 14 0314	3
RIKB 22 1026	10
RIKB 31 0124	10
Samtals	23

Gjaldeyrissútböð

Skuldabréfaflokkar

Fjárhæðir í ma. kr.	Útgáfa
RIKS 30 0701	0
RIKS 33 0321	1
Samtals	1

Samtals útgefið á árinu

24

Upplýsingar í þessu riti koma frá Seðlabanka Íslands og upplýsingaveitum sem taldar eru áreiðanlegar.

Upplýsingar miða við lok síðustu mánaðamóta, nema annað sé tekið fram.

Gjaldeyrisútboð

Þann 5. febrúar stóð Seðlabanki Íslands fyrir gjaldeyrisútboði þar sem bankinn bauðst til að kaupa evrur gegn afhendingu ríkisbréfa í verðtryggða flokknum RIKS 33 0321. Samtals voru seld bréf í flokknum fyrir 615 m.kr. að nafnverði. Gengi evru gagnvart krónu var 230 í útboðinu og verð ríkisbréfanna var 111,629093 (ávöxtunarkrafa 2,65%) með áföllnum vöxtum og verðbótum. Næsta útboð verður haldið þann 19. mars 2013.

Staða ríkisábyrgða

Staða ríkisábyrgða var 1.313 ma.kr. í lok janúar 2013. Á bls. 11 eru birtar frekari upplýsingar um ríkisábyrgðir.

Umsjón með útgáfu

Auður Gústafsdóttir

audur.gustafsdottir@sedlabanki.is

Björgvin Sighvatsson

bjorgvin.sighvatsson@sedlabanki.is

Davíð Sigurjónsson

david.sigurjonsson@sedlabanki.is

Hafsteinn Hafsteinsson

hafsteinn.hafsteinsson@sedlabanki.is

Hallgrímur Ólafsson

hallgrimur.olafsson@sedlabanki.is

Kjartan Hauksson

kjartan.hauksson@sedlabanki.is

Oddgeir Gunnarsson

oddgeir.gunnarsson@sedlabanki.is

Ábyrgðarmaður

Sturla Pálsson

sturla.palsson@sedlabanki.is

Markaðsskuldabréf, eiginleikar

Innlendar markaðsskuldur

Flokkur	ISIN	Útgáfudagur	Innlausnar- dagur	Vextir, %	Greiðslu- tegund	Meðaltími í árum*	Lánstími í árum
<i>Ríkisvixlar</i>							
RIKV 13 0315	IS0000022085	15.9.2012	15.3.2013	0,00	Kúlubréf	0,04	0,04
RIKV 13 0415	IS0000022218	15.10.2012	15.4.2013	0,00	Kúlubréf	0,13	0,13
RIKV 13 0515	IS0000022325	15.11.2012	15.5.2013	0,00	Kúlubréf	0,21	0,21
RIKV 13 0618	IS0000022507	17.12.2012	18.6.2013	0,00	Kúlubréf	0,31	0,30
RIKV 13 0715	IS0000022697	15.1.2013	15.7.2013	0,00	Kúlubréf	0,38	0,38
RIKV 13 0815	IS0000022804	15.2.2013	15.8.2013	0,00	Kúlubréf	0,47	0,46
<i>Óverðtryggð ríkisbréf</i>							
RIKB 13 0517	IS0000006989	17.5.2002	17.5.2013	7,25	Kúlubréf	0,21	0,21
RIKB 14 0314	IS0000021244	14.3.2012	14.3.2014	4,75	Kúlubréf	0,99	1,04
RIKB 16 1013	IS0000020253	22.10.2010	13.10.2016	6,00	Kúlubréf	3,31	3,62
RIKB 19 0226	IS0000017077	26.2.2008	26.2.2019	8,75	Kúlubréf	5,00	5,99
RIKB 22 1026	IS0000020717	26.10.2011	26.10.2022	7,25	Kúlubréf	7,19	9,66
RIKB 25 0612	IS0000019321	12.6.2009	12.6.2025	8,00	Kúlubréf	8,09	12,29
RIKB 31 0124	IS0000020386	24.1.2011	24.1.2031	6,50	Kúlubréf	10,92	17,90
RIKH 18 1009	IS0000019453	2.9.2009	9.10.2018	Br. vext.	Kúlubréf	0,08	5,61
<i>Verðtryggð ríkisbréf</i>							
RIKS 15 1001	IS0000000081	29.9.1995	1.10.2015	Vaxtalaust	Kúlubréf	2,59	2,59
RIKS 21 0414	IS0000020014	14.4.2010	14.4.2021	3,80	Kúlubréf	7,04	8,12
RIKS 30 0701	IS0000020576	1.7.2011	1.7.2030	3,25	Kúlubréf	13,51	17,34
RIKS 33 0321	IS0000021251	21.3.2012	21.3.2033	3,00	Kúlubréf	15,09	20,06
Meðaltal markflokka						4,6	7,5

* Macaulay.

Erlendar markaðsskuldur

Flokkur	ISIN	Útgáfudagur	Innlausnar- dagur	Vextir, %	Greiðslu- tegund	Meðaltími í árum*	Lánstími í árum
USD 4,375% 10 Mar 2014	XS0187753362	10.3.2004	10.3.2014	4,375	Kúlubréf	0,99	1,03
GBP 14,5% 31 Jan 2016	GB0004556113	15.1.1981	31.1.2016	14,500	Kúlubréf	2,60	2,92
USD 4,875% 16 Jun 2016	USX3446PDH48	16.5.2011	16.6.2016	4,875	Kúlubréf	3,04	3,30
USD 5,875% 11 May 2022	USX34650AA31	11.5.2012	11.5.2022	5,875	Kúlubréf	7,21	9,20
EUR Euribor+2,75% 15 Mar 2025	XS0515310943	1.6.2010	15.3.2025	Euribor+275bp	Afb. 2 ári	0,04	5,54
Meðaltal markflokka						4,1	5,7

* Macaulay.

Skuldir ríkissjóðs

Innlendar skuldir ríkissjóðs í febrúar 2013

Flokkur	Nafnverð í upphafi mánaðar	Áfallnar verðbætur	Sala/ innlausn, nafnverð	Nafnverð m/áfallnum verðbótum í lok mánaðar	Lánstími í árum	Markaðsverð (m.kr.)	Hlutfall af innlendum skuldum
<i>Ríkissvixlar</i>							
RIKV 13 0215	13.300		-13.300	0	-	-	-
RIKV 13 0315	5.239			5.239	0,04	5.232	0,5
RIKV 13 0415	7.130			7.130	0,13	7.098	0,7
RIKV 13 0515	1.500		4.000	5.500	0,21	5.462	0,5
RIKV 13 0618	3.901			3.901	0,30	3.861	0,4
RIKV 13 0715	1.300			1.300	0,38	1.284	0,1
RIKV 13 0815	0		1.385	1.385	0,46	1.364	0,1
Samtals	32.370			24.455	0,19	24.301	2,3
<i>Óverðtryggð ríkisbréf</i>							
RIKB 13 0517	83.020			83.020	0,21	83.423	7,8
RIKB 14 0314	23.308		1200	24.508	1,04	24.905	2,3
RIKB 16 1013	58.683			58.683	3,62	62.175	5,5
RIKB 19 0226	87.723			87.723	5,99	102.592	8,3
RIKB 22 1026	37.297		3.920	41.217	9,66	43.917	3,9
RIKB 25 0612	87.263			87.263	12,29	97.822	8,2
RIKB 31 0124	36.476		6.345	42.821	17,90	41.949	4,0
RIKH 18 1009*	212.911			212.911	5,61	213.547	20,1
Samtals	626.682			638.147	6,60	670.329	60,2
<i>Verðtryggð ríkisbréf</i>							
RIKS 15 1001	11.873	15.628		27.501	2,59	26.872	2,6
RIKS 21 0414	60.934	6.989		67.923	8,12	72.639	6,4
RIKS 30 0701	62.348	4.237		66.585	17,34	69.787	6,3
RIKS 33 0321	9.576	357	615	10.548	20,06	10.191	1,0
Samtals	144.731	27.212		172.559	11,53	179.490	16,3
Útgáfa skuldabréfs vegna Seðlabanka Íslands				170.309	0,84		16,1
Aðrar skuldir ríkissjóðs **				54.122	8,85		5,1
Innlendar skuldir samtals				1.059.592	6,44		100,0

*Eiginfjárframlag ríkisins til fjármálastofnanna.

**Stærsti hlutinn er lán ríkisins vegna Landsvirkjunar og yfirteknar ríkisábyrgðir.

Erlendar skuldir ríkissjóðs

Flokkur	Útgefið nafnverð	Eftirstöðvar nafnverðs	Nafnverð ISK	Lánstími í árum
<i>Erlend skuldabréf</i>				
USD 4,375% 10 Mar 2014	200	200	25.228	1,03
GBP 14,5% 31 Jan 2016	30	28	5.414	2,92
USD 4,875% 16 Jun 2016	1.000	1.000	126.140	3,30
USD 5,875% 11 May 2022	1.000	1.000	126.140	9,20
EUR Euribor+2,75% 15 Mar 2025	402	267	44.159	5,54
Samtals			327.081	5,7
<i>Erlend tvíhliðalán</i>				
PLN Wibor+2,75% 30 Sept 2022	630	204	8.097	5,92
EUR Euribor+2,75% 30 Dec 2021	480	199	32.913	7,46
EUR Euribor+2,75% 30 Dec 2021	320	132	21.831	7,46
EUR Euribor+2,75% 30 Dec 2021	495	205	33.905	7,46
Samtals			96.746	7,3
Erlendar skuldir samtals			423.827	6,07

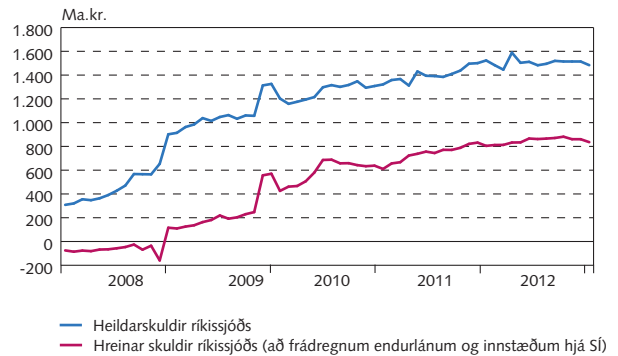
Heildarskuldir ríkissjóðs

	Nafnverð með áföllnum verðbótum	Veginn lánstími
Óverðtryggðar skuldir	662.602	6,37
Verðtryggðar skuldir	396.990	6,58
Erlendar skuldir	423.827	6,07
Samtals	1.483.419	6,34
Hlutfall skulda af vergri landsframleiðslu		81,4

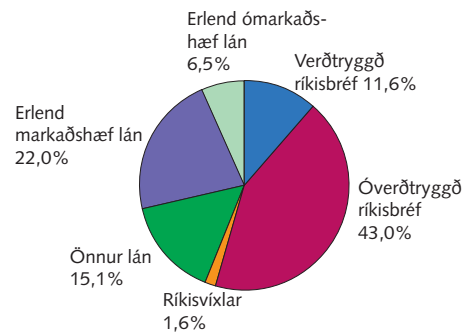
Heildarskuldir að fráðregnum endurlánum og sjóðsstöðu ríkissjóðs

	Nafnverð með áföllnum verðbótum
<i>Endurlán og sjóðsstaða í seðlabanka</i>	
Óverðtryggð endurlán	766
Verðtryggð endurlán	95.187
Erlend endurlán	65.497
Innlend sjóðsstaða	147.956
Erlend sjóðsstaða	338.201
Samtals	647.606
<i>Hrein skuld</i>	
Óverðtryggðar skuldir	419.459
Verðtryggðar skuldir	301.803
Erlendar skuldir	20.129
Hrein skuld ríkissjóðs	741.391
Hlutfall hreinna skulda af vergri landsframleiðslu	40,6

Þróun skulda ríkissjóðs



Skipting lánasafns ríkissjóðs



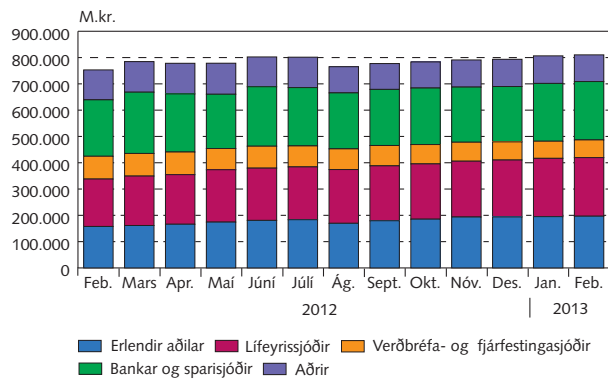
Eigendur

Eigendur ríkisverðbréfa 28. febrúar 2013*

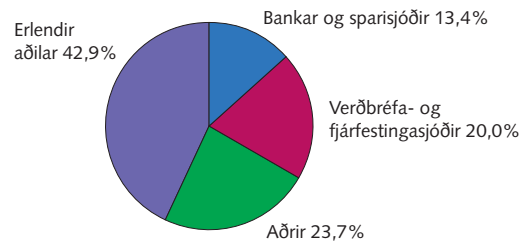
Nafnverð í m.kr.	RIKB							RIKH	RIKS			Alls	Vixlar alls
	13 0517	14 0314	16 1013	19 0226	22 1026	25 0612	31 0124	18 1009	21 0414	30 0701	33 0321		
Innlendir aðilar													
Bankar og sparisjóðir	8.489	2.296	1.726	2.574	1.628	1.230	1.210	201.782	968	0	83	221.986	3.265
Ýmis lánaþyrntæki	150	0	0	500	136	0	0	7.104	2.820	21.160	0	31.870	
Verðbréfa- og fjárfestingasjóðir	2.297	1.426	1.488	12.337	9.697	3.840	4.144	1.725	26.031	4.147	143	67.274	4.900
Lífeyrissjóðir	968	189	1.506	28.128	23.570	71.851	39.227	0	17.651	35.074	4.672	222.836	0
Fyrirtæki	3.295	1.704	1.208	7.313	620	1.959	108	1.500	4.125	286	604	22.721	5.171
Einstaklingar	1.735	237	982	3.705	1.631	1.322	117	0	4.427	385	2.059	16.600	39
Aðrir	6.697	1.365	3.183	5.459	1.411	5.573	70	500	3.674	258	2.160	30.349	580
Erlendir aðilar	75.267	25.492	55.912	28.002	3.003	2.497	826	300	3.888	1.037	472	196.697	10.500
Samtals:	98.900	32.708	66.003	88.018	41.697	88.272	45.701	212.911	63.585	62.348	10.192	810.334	24.455

*Verðbréfalán frá útgefanda til aðalmiðlara koma til hækkunar.

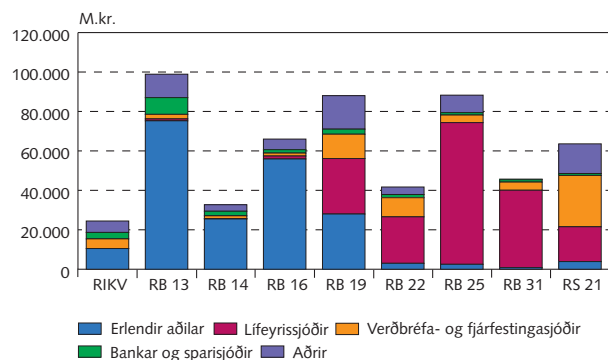
Eigendur ríkisbréfa*



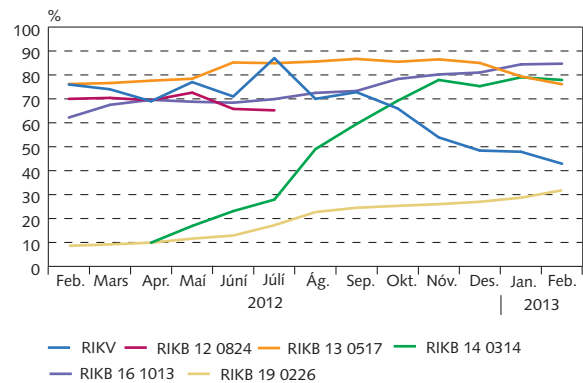
Eigendur ríkisvixla 28. febrúar 2013*



Eigendur markflokka ríkisverðbréfa 28. febrúar 2013*



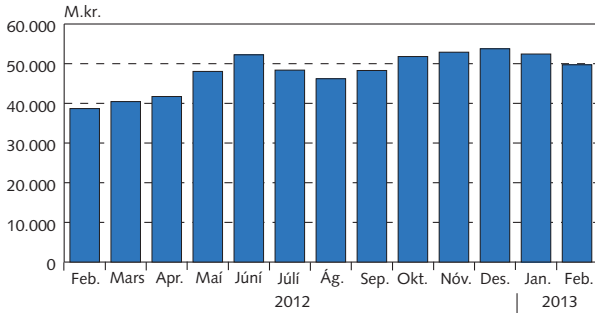
Hlutfall erlendra eigenda í ríkisbréfum 28. febrúar 2013*



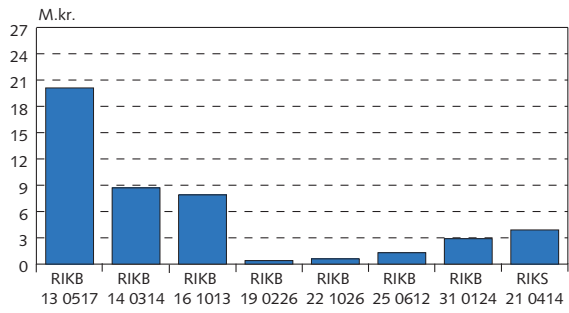
* Upplýsingar byggja á gögnum frá Verðbréfaskráningu Íslands og lánastofnunum.

Verðbréfalán, endurgreiðsluferill og viðskipti með ríkisverðbréf

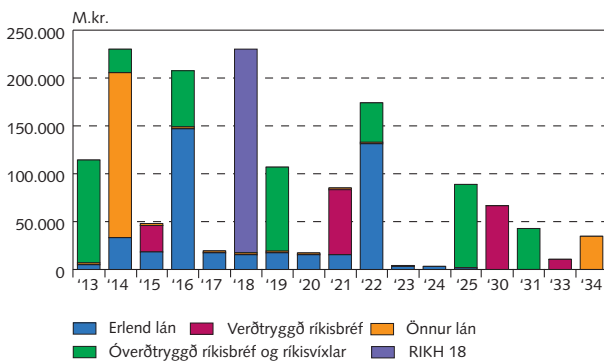
Meðalstaða verðbréfalána ríkisverðbréfa



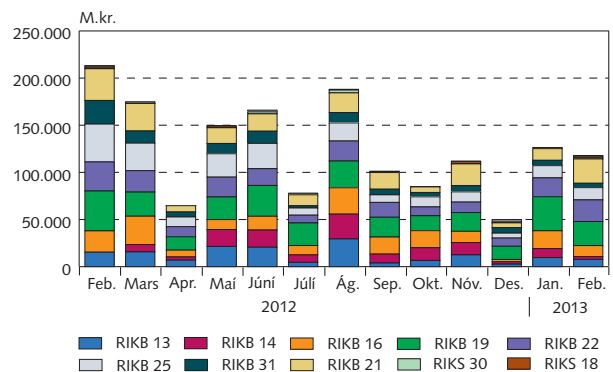
Staða verðbréfalána eftir flokkum í lok síðasta mán.



Endurgreiðsluferill lána ríkissjóðs

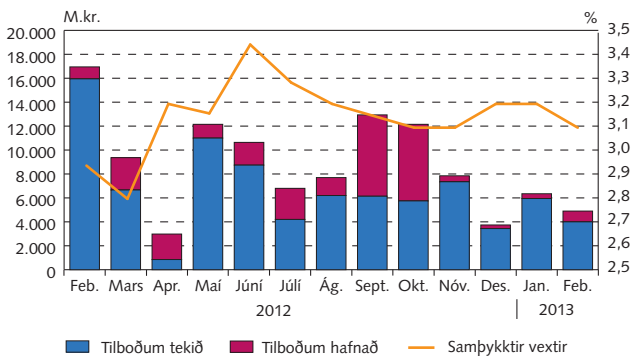


Viðskipti með ríkisbréf í NASDAQ OMX á Íslandi

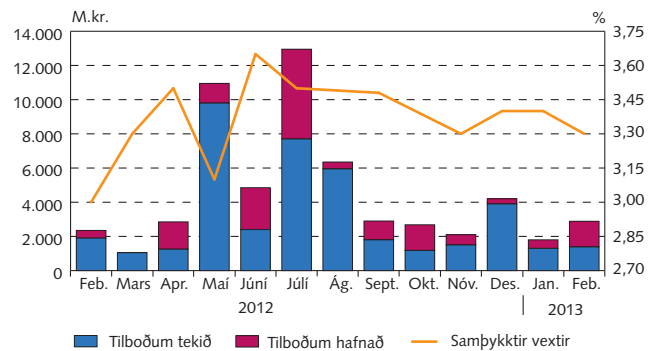


Útboð ríkisvixla

Útboð 3 mánaða ríkisvixla

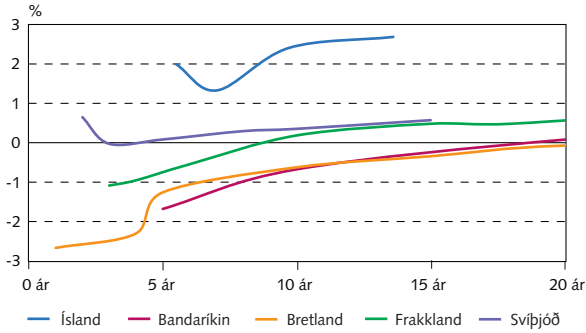


Útboð 6 mánaða ríkisvixla

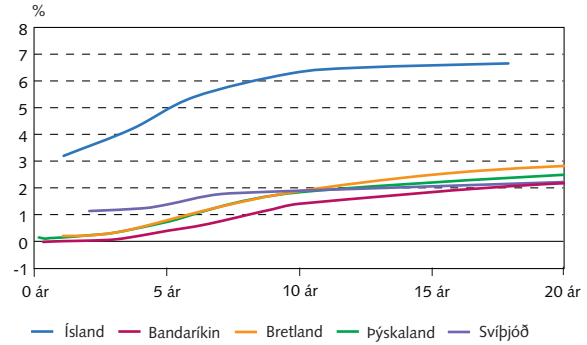


Vaxtaferlar

Verðtryggðir vaxtaferlar



Óverðtryggðir vaxtaferlar



Ávöxtunarkrafa ríkisbréfa

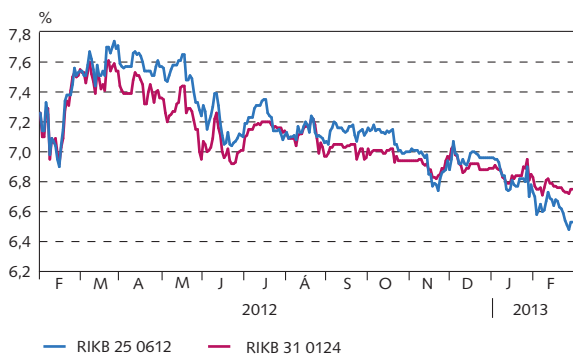
Ávöxtunarkrafa stuttra óverðtryggðra ríkisbréfa



Ávöxtunarkrafa milli-langra óverðtryggðra ríkisbréfa



Ávöxtunarkrafa langra óverðtryggðra ríkisbréfa



Ávöxtunarkrafa verðtryggðra ríkisbréfa



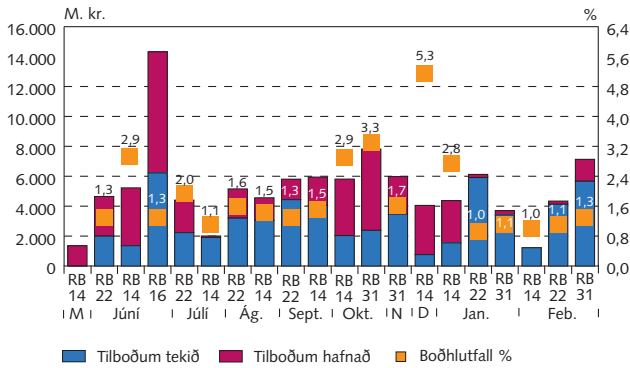
Niðurstöður útboða

Útboð í milljónum króna frá ársbyrjun 2013

Dagsetning	Tilboð		Fjöldi tilboða	Fjöldi samþ. tilboða	Ávöxtun, %	Samþykkt		Viðb. útgáfa nafnverð	Samtals að söluverði
	Söluverð	Nafnverð				Söluverð	Nafnverð		
Óverðtryggð ríkisbréf, sala									
18.01.13	RIKB 14 0314	4.372	4.310	8	2	3,42	1.547	1.525	1.547
18.01.13	RIKB 22 1026	6.125	5.860	33	31	6,60	5.916	5.660	147
25.01.13	RIKB 31 0124	3.702	3.858	15	12	6,90	3.414	3.558	301
08.02.13	RIKB 14 0314	1.221	1.200	5	5	3,05	1.221	1.200	0
08.02.13	RIKB 22 1026	4.340	4.120	18	16	6,48	4.130	3.920	0
22.02.13	RIKB 31 0124	7.132	7.300	23	14	6,72	5.667	5.800	545
Samtals		26.893	26.648				21.895	21.663	993
Verðtryggð ríkisbréf, sala									
05.02.13	RIKS 33 0321	658	615	Gjaldeyrisútboð		2,65	687	615	670
Samtals		658	615				687	615	670
									Samtals alls
									23.540
Ríkisvixlar, sala									
11.01.13	RIKV 13 0415	6.300	6.350	7	5	3,20	5.903	5.950	
11.01.13	RIKV 13 0715	1.770	1.800	6	3	3,40	1.278	1.300	
13.02.13	RIKV 13 0515	4.863	4.900	6	1	3,10	3.970	4.000	
13.02.13	RIKV 13 0815	2.838	2.885	10	4	3,30	1.362	1.385	
Samtals		15.770	15.935				12.513	12.635	

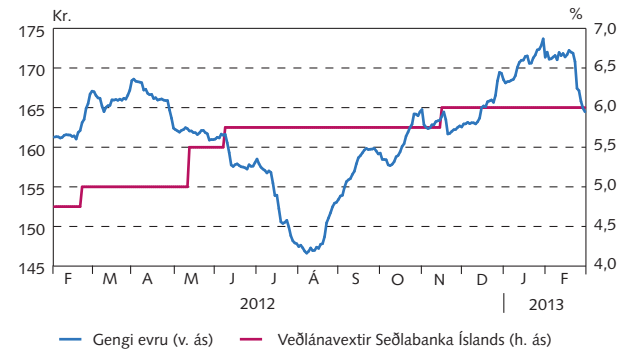
Niðurstaða síðustu útboða

Niðurstöður síðustu útboða ríkisbréfa á söluverði



Vaxta- og gengisþróun

Gengisskráning evru og veðlánavextir



Næstu fyrirhuguðu útboðsdagar eru:

- 13. mars 2013 - Útboð ríkisvixla
- 22. mars 2013 - Útboð ríkisbréfa

Samstarfsaðilar

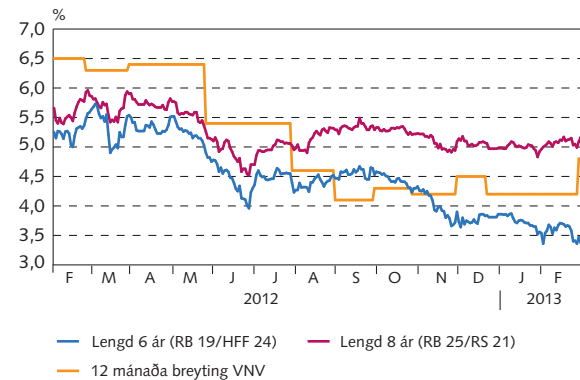
Aðalmiðlalar ríkisverðbréfa

Banki	Sími
Islandsbanki	+354 440 4000
Arion banki	+354 444 6000
MP banki	+354 540 3200
Landsbankinn	+354 410 4000
Straumur	+354 585 6600

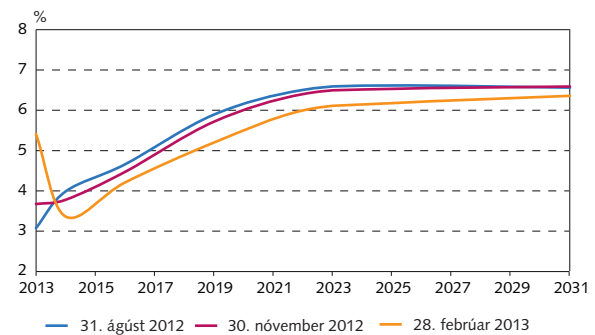
Bloomberg

- ISLA
- KAUP
- MPIB
- LAIS

Verðbólguálag



Óverðtryggðir ávöxtunarferlar

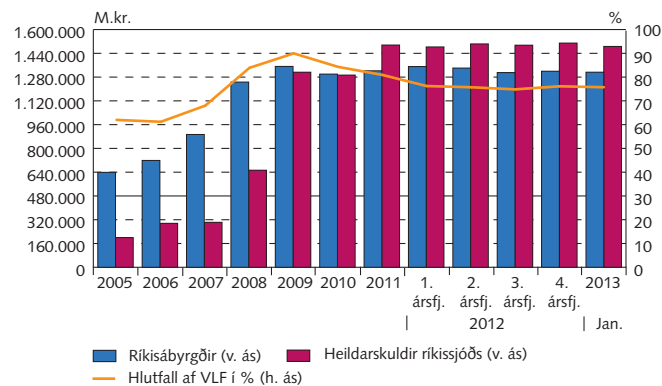


Ríkisábyrgðir

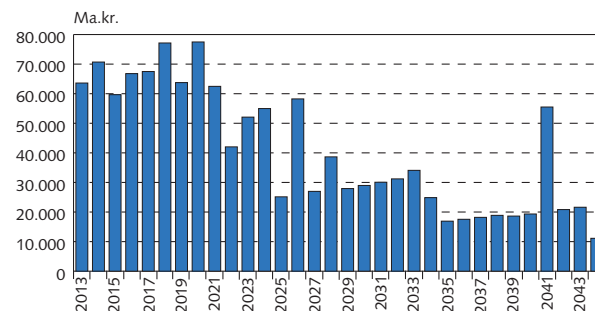
Staða ríkisábyrgða 2008–2013

M.kr.	Janúar	Eftirstöðvar í árslok				
	2013	2012	2011	2010	2009	2008
Lánastofnanir	957.813	956.735	961.148	927.947	901.382	836.144
Íbúðalánasjóður	943.403	942.169	943.880	910.657	878.552	814.247
Byggðastofnun	14.410	14.565	16.993	17.038	22.586	21.670
Annað	0	0	275	253	243	227
Sameignar- og hlutafélög	351.219	358.920	250.744	251.455	271.714	250.031
Landsvirkjun sf	334.579	342.231	233.417	232.854	251.128	234.097
RARIK ohf.	2.647	2.638	2.794	3.063	5.220	5.450
Farice ehf.	6.865	6.828	7.025	7.357	7.056	1.657
Isavia ohf.	2.907	2.917	3.106	3.639	3.483	3.368
RÚV ohf.	3.494	3.479	3.553	3.685	3.944	4.607
Annað	726	828	849	857	882	853
Atvinnuvegir/ Sveitarfélög	4.009	3.964	5.357	5.242	38.523	33.621
Viðskiptabankar	0	0	1.608	1.693	28.220	23.659
Norræni fjárfestingarbankinn	3.153	3.110	2.855	2.709	2.813	2.706
Annað	857	854	894	840	7.490	7.256
Ríkisábyrgðir samtals	1.313.041	1.319.619	1.217.250	1.184.644	1.211.618	1.119.796

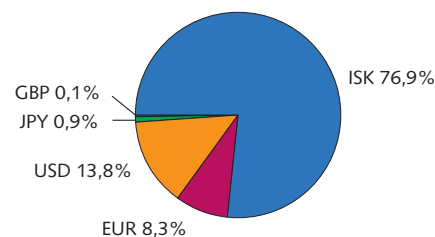
Heildarskuldir ríkissjóðs og hlutfall af VLF 2005–2013



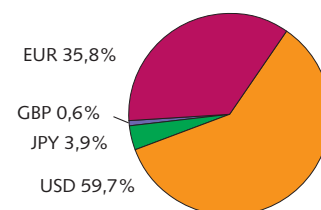
Endurgreiðsluferill ríkisábyrgða



Hlutföll gjaldmiðla ríkisábyrgða



Hlutföll erlendra gjaldmiðla ríkisábyrgða



Skýringar:

- Ríkisábyrgðir eru birtar með áföllnum vöxtum og verðbótum. Ríkisábyrgðir í erlendra mynt eru birtar á sölugengi í lok tímabils. Tölur fyrir 2012 og 2013 eru bráðabirgða.
- Tölur fyrir íbúðalánasjóð sýna verðbréfaútgáfu með áföllnum vöxtum og verðbótum, utan húsbrefa, sem eru á markaðsvirði. Innifalið í tölum fyrir íbúðalánasjóð eru íbúðabréf (HFF bréf) sem frátekin eru vegna samnings við aðalmiðlara.
- Ríkissjóður innleysti í árslok 2010 ábyrgðaskuldbindingar vegna Lánasjóðs Landbúnaðarins, Landsbanka Íslands hf, Glitnis banka hf, samtals að upphæð kr. 22,53 ma.kr.
- Ríkissjóður innleysti í árslok 2012 ábyrgðaskuldbindingar vegna Kaupþing banka hf, samtals að upphæð kr. 1,5 ma.kr.
- Innstæður í íslenskum bönkum, sem ríkisábyrgðar njóta samkvæmt yfirlýsingu ríkisstjórnar Íslands, eru ekki meðtaldar í yfirliti yfir ríkisábyrgðir.
- Ríkissjóður hefur gengið í skaðleysisábyrgð gagnvart Arion banka vegna yfirtöku Arion banka á innstæðum í SPRON. Ábyrgðin nam þann 31. desember 2012 með áföllnum vöxtum 71 ma.kr.